

食物银行

—地区居民们的食物互助—



■提供可自由进入的“地方”

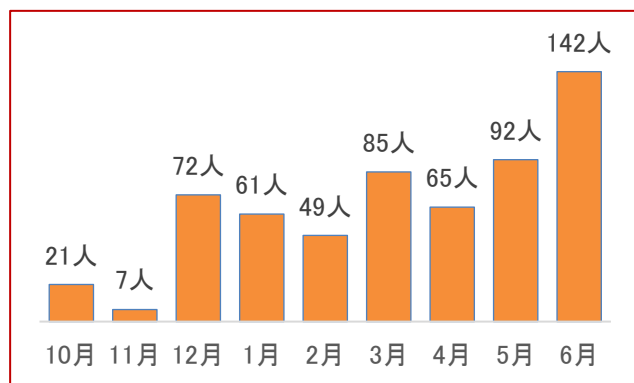
“食物银行活动”是指地区居民们食物互助的公益活动。此活动从去年10月正式开始，目的是为了外国人和日本人实现互助并为大家提供可以自由进出的地方。

请看右图-“FICEC 食物银行”的利用情况。受疫情扩大的影响，利用 FICEC 食物银行的外国人似乎越来越多了。

只要在 FICEC 工作时间内，食物银行都对外开放。利用时只需通知一下工作人员即可。

周一～周五(10:00～16:00)

周六(10:00～12:00)



■杜绝食物浪费

一说到食物银行，很容易联想到生活贫困者和贫困孩子们。但实际上，食物银行的出发点是为了杜绝食物浪费。把多余的食物与因各种原因而将被废弃的食物集中起来，送给需要它们的人们。

食物提供是有优先顺序的。第一优先需要食物的人。遇到生活贫困者无法使用的食物或分配不完的大量食物时，我们会分给更多的人，大家一起来消费，避免浪费。

「地区的活动团体（儿童会、体育儿童团等）」、「老人团体」、「支援团体（FICEC 等）」都可以接受食物再分配。



■「通过食物与外国居民实现交流互助」

食物银行的工作人员为大家提供食物帮助时，并不是抱着赠送食物而是大家一起来吃吧的想法的。且提供的食物都是免费的。FICEC 能让大家没有负担地通过食物和外国居民实现交流互助。



FICEC 把大家捐赠地衣服和学习用品等，送给需要的人们。

因生活相談，日语教室，国际儿童俱乐部，翻译等来 FICEC 的朋友们，欢迎顺便看看 FICEC 的食物银行和义卖用品。





去事务所领取年金，却因为名字不一样而被拒绝。我该怎么办呢？

名字里含有英文字母的人，住民票、年金手册、银行本子、社会保险的名字易有微妙的差异。领取保险金时，常会被指出名字有异。

另有些银行只能使用片假名。在留卡的名字是以护照的名字为依据。填写银行本子、年金、保险材料等名字时，请一定统一片假名，并且记在本子上，以防忘记。请仔细检查一遍，若发现错误，请在保险与年金满期前赶紧订正。

我是名抚养日本籍孩子的定住者。明年孩子成人。我的定住者签证会被取消吗？

虽因个人的实际情况而定，一般孩子成人后，母亲的定住者签证会被拒绝。定住者签证原则上是签发给可以经济上自立的外国人。请打电话给入管局，详细说明您的情况，进行咨询。

让我们挑战日语考试吧！

正在学习日语的朋友们！
想知道自己日语水平的朋友们！
在此介绍几个日语能力考试。



■ 日本語能力試験 (JLPT)

<https://www.jlpt.jp/>

测试母语不是日语者的日语水平。级别分5个，从N1到N5。问题形式均为选择题，考试两个月后知道结果。

2021年第2回考试日程：12月5日(星期日)
《报名期限是9月16日(星期四)17:00》

■ 国际交流基金日本語基础考试 (JFT-Basic)

<https://www.jpf.go.jp/jft-basic/>

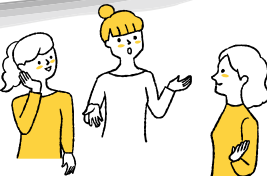
主要是测试来日工作的外国人的日语水平是否具有一定的日常会话能力，在生活上没有语言障碍。在考试会场上用电脑答题。答题结束后，考试得分和结果将直接显示在电脑上。从2021年3月起，日本国内也可考试。

※若想申请在留资格特定技能1号的话，一定需要日语能力试验N4以上或者国际交流基金日本語基础考试的合格证。

Café FICEC Only English Café

禁止使用日语的英语交流会

欢迎英语不好的朋友也来参加。



做好疫情防范措施，开展小人数的自由会话形式的英语交流。

名额有限，请早

* 9/18(星期六) 14:00-16:00

* ふじみの国際交流中心

〒100-0001 東京都千代田区千代田1-1-1

新型コロナウイルス感染拡大防止のため、延期となりました。

FICEC 的事务所 装修完毕，新开张呢！

