



# 9月1日防災日

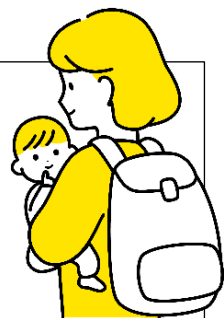
99年前的9月1日，地震袭击关东地方，造成了巨大的灾害，伤亡者约10万5千人（以东京和神奈川地区为主）。为了永远记住这次灾害，政府指定“9月1日为全国防灾日”，让它成为人们为自然灾害做准备的特殊日子。

日本是个随时随地都会发生地震的国家。除了地震以外，还有台风、大雨、大雪、龙卷风以及火山爆发。如果富士山、浅间山火山爆发的话，埼玉县也将会受到影响。

让我们一起好好考虑一下如何做好防灾准备工作，保护好自己自身的人身安全。

## 你知道吗？

1. 地区的避难所在哪里？ 《知道・不知道》
2. 应准备多少食物和饮料水？ 《知道・不知道》
3. 火灾时应拨打的电话号码是什么？ 《知道・不知道》
4. 如何使用灭火器？ 《知道・不知道》



### ◆请确认所住地区的危险地图。

危险地图清楚地标明了哪里是灾害发生概率高的地区。根据地图可以预测出自己居住地区的受灾情况。

打开危险地图，确认“避难所的地点”和“徒步至避难所的路程”。

Q. 可在哪里取到危险地图？

A. 现居住地的市町村。

ふじみ野市  
危险地图



### ◆请事先预演一下灾害来袭时的避难行动，保护自己人身安全。

地震、自然灾害发生时，首先需要保护好自己自身的安全，马上找到安全处躲起来，为余震来袭或火灾发生做好准备工作。

富士见市  
防灾指南



### ◆做好防灾准备工作。

- ① 事先和家人商量好受灾时会去的避难所。  
⇒ 避难所是按地区分的。（公民馆、学校、公共设施等）
- ② 事先确认好手机不能使用时联系亲人朋友的方法。  
⇒ 灾害用留言电话（171）。以受灾者的电话号码为关键词，登录和确认安全信息等。  
※ 此服务只限于 NTT 东日本・NTT 西日本管辖的电话、NTT Docomo 的手机。
- ③ 为灾害做好食物准备「人数×3天份的食物」。  
⇒ 购买可长期保存（5年）的食物。平时即可多购买一些大米、罐头、袋装速食食品，留出3天份的食物。



周六、周日也为您提供生活相談服务。

周一至周六 10:00~16:00

周日 13:00~16:00



我是持有永住签证的菲律宾人。和丈夫离婚时，需要去入管办手续吗？

您不需要办任何手续。如签证是家属滞在签证、日本人的配偶等签证、永住者的配偶等签证的话，因是配偶者才拿到签证者，离婚或死别时，需在 14 天以内向入管提交申请。不然的话，将被罚款 20 万日币以下并影响下次的签证。

我是中国人，已在埼玉居住了 3 年。我 18 岁的儿子，高中毕业后准备来日本。去日语学校念书前，有没有免费可以学习日语的地方？

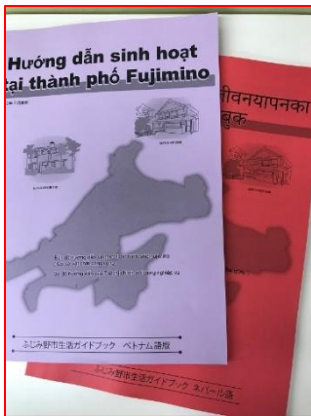
埼玉县有许多日本志愿者免费教日语的教室。请去市役所打听居住地方的日语教室。也可上网查询「埼玉县国际交流协会 日语教室 (<https://sia1.jp/foreign/japanese/>)」。找到符合自己条件的教室，不需预约可直接去教室学习。加油哟！

ふじみ野市

『外国語版生活指南手冊』

记载了迁入手续、结婚、婴儿出生、扔垃圾方法、健康保险、社会福利、医疗、小孩福利、学校等重要生活信息。

市役所市民科、公民馆、ふじみの国际交流中心等都可免费领取到。



- 英语
- 简单日语
- 中文
- 菲律宾语
- 葡萄牙语
- 韩文
- 越南语
- 尼泊尔语

Café FICEC

Only English café



从 9 月开始，FICEC 将在每月的第一个周日 下午 2 点举办 Only English cafe。90 分钟，只用英语交流。一边品茶一边交朋友。

- 时间 / 10 月 2 日(周日) 14:00~15:30
- 地点 / ふじみの国际交流中心
- 费用 / 500 日元 (茶水费)
- 人数 / 12 人
- 报名 / 049-256-4290



公益財団法人  
つなぐいのち基金

有外国血统的孩子们的  
「绘画比赛」

8 月份的在外巡回展览会结束后，9 月将在 FICEC 展览来自 9 个国家，33 位孩子的 44 幅作品。即时请来参观。

详情请查询 FICEC 的官网。

