

상속 문제 II



그 때는 어느 날 갑자기 다가옵니다

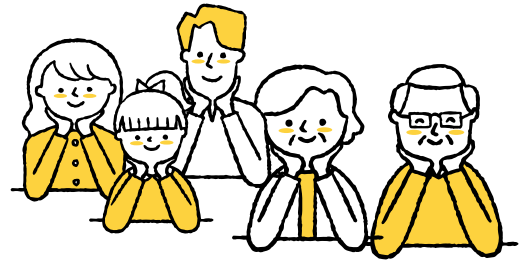
평안한 1년을 기대하며 신년을 맞이하고 계실 거라 생각합니다.

그렇지만 인간의 죽음은 어느 날 갑자기 찾아오게 되는 것입니다. 그런데 소중한 가족을 잃고 앞서 막막할 그 때에 많은 수속을 하지 않으면 안됩니다. 세대주 변경 수속은 시마치무라의 관공서에서 수속을 합니다. 그 외에도 예금의 명의변경은 은행에서 하지 않으면 안되고, 사망진단서를 받기 위해서는 병원에도 가지 않으면 안됩니다. 고인이 면허증을 가지고 있으면 반납하기 위해서 경찰서에도 가야 합니다. 관공서에서 모든 수속을 다 할 수는 없습니다.

그리고 불의의 사고나 돌연사 이외 With 코로나로 인하여 입원 중 단 한번 면회도 못하고 필요한 정보도 전달받지 못한 채 돌아가실 수도 있습니다.

「필요한 정보 전달」은 개인이 생전에 이용하고 있는 가지각색의 거래 내용입니다.

- ① 은행구좌 통장, 인감, 캐쉬카드는 어디에 있으며 패스워드는 무엇인가?
- ② 이용하고 있는 컴퓨터의 패스워드, 계약내용
- ③ 스마트폰의 패스워드, 계약내용
- ④ 크레딧 카드의 계약내용, 이용상황, 패스워드
- ⑤ 생명보험의 계약내용



여기에 나열한 것만도 「모르는 정보」입니다.

연금증서나 보험증서, 개호보험증이나 건강보험증, 통장, 인감, 귀중품 등의 보관장소는 가족이라 하더라도 모르는 경우가 많습니다.

패스워드를 모른다는 것 만으로 컴퓨터도 사용할 수 없으며, 현금도 인출할 수 없습니다.

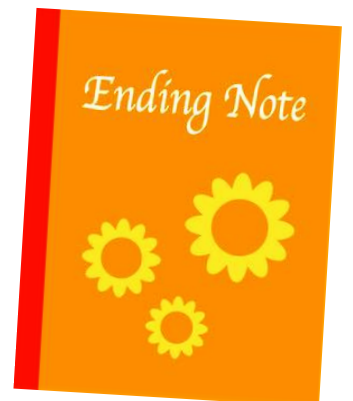
「본인이 사망했기 때문에 계약을 해제할 수 없어서 매월 청구서가 올 수도 있습니다」

그런 일도 있을 수도 있으니 생전에 「필요한 정보 전달」을 해 놓읍시다.

엔딩노트 활용

정보가 전달되지 않았다는 리스크를 피하기 위해 엔딩노트에 「필요한 정보」를 모아두는 방법이 있습니다.

엔딩노트라고 하는 것은 만의 하나를 대비해 가족이나 지인에게 전해주고 싶은 것이나 자신에의 희망사항 등을 적어 두는 것입니다. 예금이나 부동산, 보험 가입상황 등의 재산정보 등을 기입해 두면 자신의 사후, 가족이 혼란스럽지 않고 준비를 할 수가 있습니다. 엔딩노트는 서점에서 판매하는 것도, 무료로 배포하고 있는 것도 있습니다.



생활상담
월~금 10:00~16:00



기물을 파손했습니다. 음식점의 펜스를 부셔버리고 말았습니다.
임의보험은 가입하지 않았습니다.

우선 경찰에 전화합니다. 다음에는 자신이 가입하고 있는 자동차보험회사에 연락합니다.
자배상책임보험은 대인사고에 대해서만 대응하기 때문에 기물에 부딪혔을 때나 동승자가 부상을 당했을 때는 전액 자기부담이 됩니다.
차를 가지게 되면 자배상책임보험 외에 임의보험에도 가입해 두도록 합니다. 임의보험에는 대물배상보험과 차량보험의 어느 쪽도 포함되어 있습니다. 또, 상대방과의 사이에서 교섭도 해 줍니다.

JFT-Basic 일본어기초테스트에 대하여 가르쳐 주십시오.

특정기능 1 호 신청은 일본어능력시험 N4 나 「JFT-Basic 일본어기초테스트」에 합격해야 할 수 있습니다. JLPT 에 비해 시험 실시 횟수가 많고 회장에서 컴퓨터로 시험을 칠 수 있어 시험이 끝난 후 금방 결과를 알 수 있습니다. 시험 시간은 60 분 입니다. 불합격일 경우는 45 일후에 재수험을 할 수 있습니다. 설문은 영어 외에 10 개의 언어를 선택할 수 있습니다. 상세한 내용은 홈페이지를 참조해 주십시오. A
특정기능 1호의 신청은 그 후 특정산업분야별 (음식료품제조업 등) 시험을 쳐야 합니다. B



A



B

일본의 설
「시메카자리」



크리스마스가 지나면 일본에서는 설을 준비하기 시작합니다.
우선 대청소를 해서 1 년 동안 집안에 쌓인 묵은 때를 벗겨냅니다. 새해를 맞이하기 위해서 설에는 세치요리를 만들고, 마즈카토 · 가카미모치 · 시메카자리 등을 집에 장식합니다.
시메카자리를 현관에 장식하면 그 집안이 정결하게 되어 새해의 신이 하늘에서 산에서 내려온다고 전해져 오고 있습니다.
시메카자리는 12 월 25 일부터 30 일 사이에 장식해 신년의 1 월 7 일에 떼는 것이 일반적입니다.

입학 준비는 되어 있습니까
유도복과 교복이 있습니까

입학이나 전학 등으로 새 것으로 구입하기 어려운 가정에 많은 분들이 기부해 주신 중학교 교복이나 유도복을 무료로 드리고 있습니다.

복지종합센터 「상조」
· 「무지개」에 상담해 주십시오.

Tel/049-262-8130

오오이중학교, 오오이히가시중학교에서는 학교에서 회수도 하고 리사이클도 합니다.



후지미노시
시민활동교류회

시내에서는 많은 보란티어 단체가 활동하고 있습니다.
FICEC 도 참가합니다. 놀러 오세요.



■ 전시회

1/30 (월) ~2/3 (금) 9:00~17:00
후지미노시아쿠쇼 1F 갤러리

■ 교류회

2/5(일)
10:00~15:30
후쿠토피아

